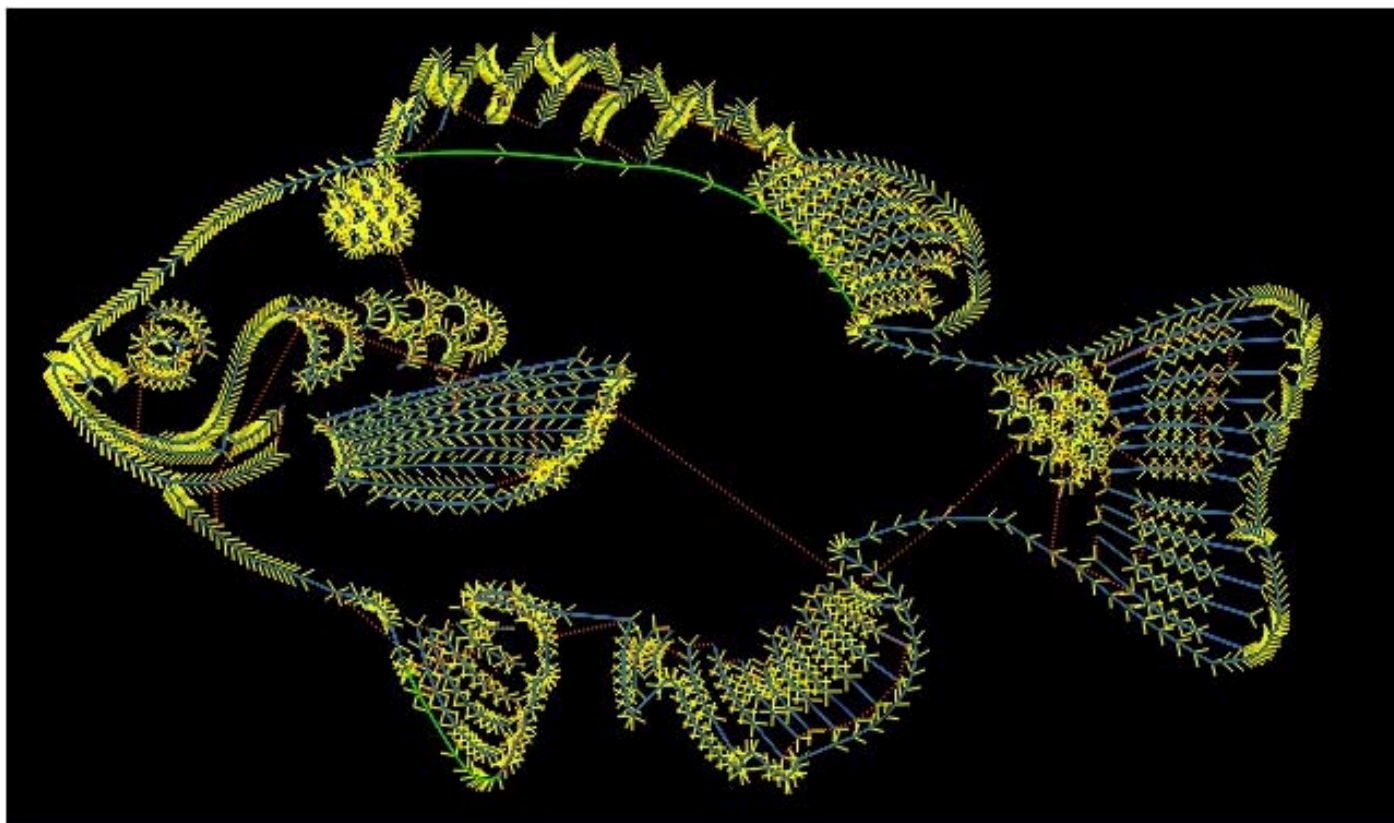
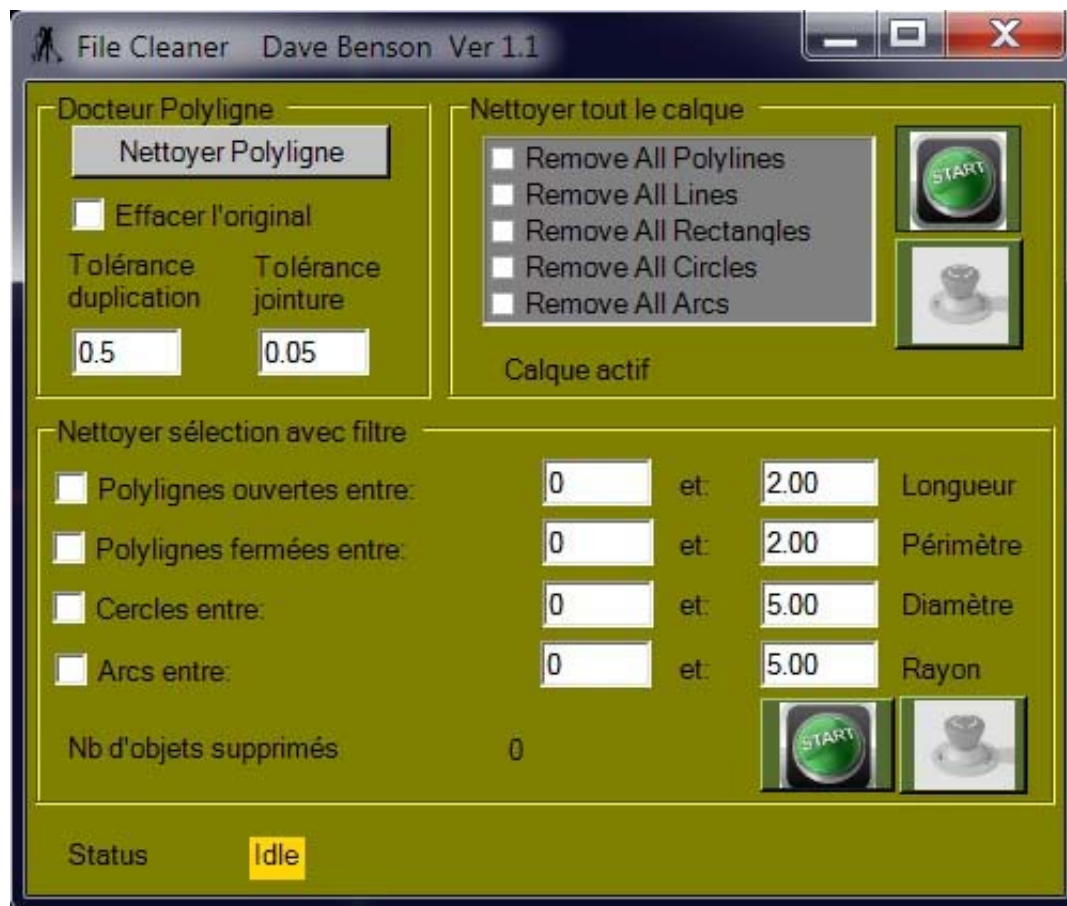


Instructions pour l'utilisation du plugin "Nettoyeur de dessin" (File Cleaner) pour CamBam V0.98 / V1.0



Si vous êtes nouveau dans l'usinage CNC et la CAO / FAO, quelques infos de base.

Il s'agit d'un fichier de gravure .dxf téléchargé depuis CNCZone.

Il existe de nombreux fichiers que vous pouvez télécharger et utiliser pour vos gravures, et pour la plupart, les fichiers les plus récents sont prêts à être gravés sans aucune préparation.

Cependant, il y a beaucoup de fichiers plus anciens que vous devrez retravailler pour obtenir une gravure satisfaisante.

Ces fichiers ont été convertis à partir d'un fichier image jpeg ou bitmap et traités avec Inkscape et d'autres programmes graphiques vectoriels ou des programmes CAO comme Autocad et ses clones.

Vous pouvez télécharger les fichiers ici:

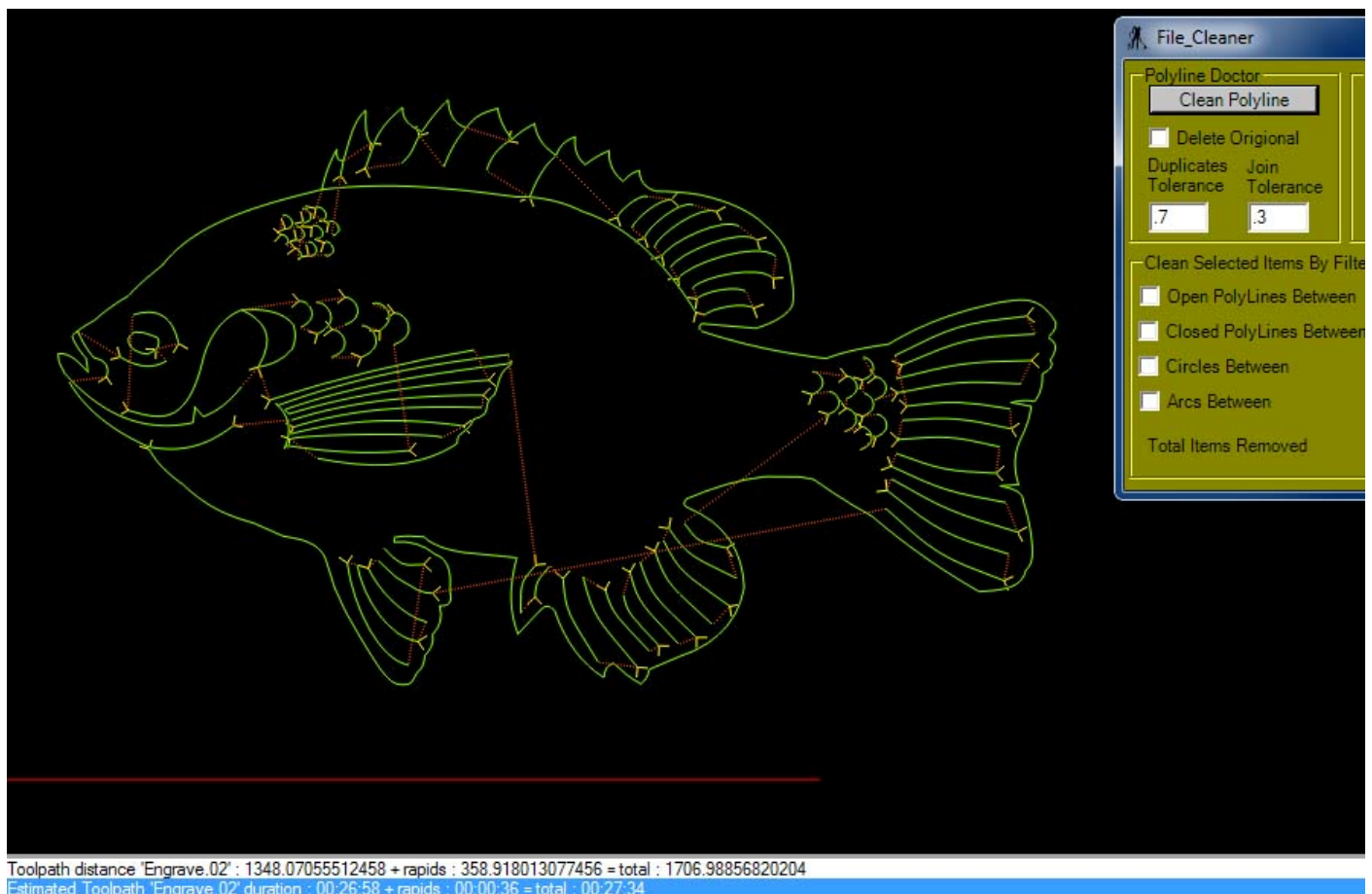
<https://www.cnczone.com/forums/general-metalwork-discussion/19346-share-files-part-art.html>

La première image est celle du Blue Gill.dxf téléchargé depuis cnczone et comme vous pouvez le voir, il n'est pas prêt pour appliquer une opération de gravure car il y a beaucoup de polylignes ouvertes et d'autres problèmes qui ont causé, entre autres, des centaines de mouvements vers le plan de dégagement.

Ainsi, non seulement le fichier ne produirait pas une belle gravure, mais il prendrait beaucoup de temps à produire.

La deuxième image montre le résultat d'un passage du "docteur de polyligne" qui a supprimé les polylignes ouvertes supprimés tous les chevauchements et mis toute la géométrie à Z = zéro et produit un fichier qui produit des déplacements minimums vers le plan de dégagement.

Bien sûr, sur ce fichier et d'autres, vous devrez peut-être exécuter une autre passe ou des passes ou réparer uniquement de petites zones si nécessaire.



Cet utilitaire de nettoyage est utile pour nettoyer les fichiers à utiliser pour la gravure.

1. Vous pouvez supprimer tout un type particulier d'entité de dessin. par exemple. lignes, polylignes, cercles, etc.
2. Vous pouvez supprimer certains types d'entités de dessin avec un filtre. par exemple. lignes, polylignes, cercles, etc.
3. Vous pouvez nettoyer les polylignes afin qu'elles se gravent correctement.

Lorsque vous nettoyez une ou des polylignes, la ou les lignes seront nettoyées et placées sur un calque de travail séparé et vous donnera la possibilité de supprimer ou de conserver les lignes d'origine.

Vous pouvez annuler toutes vos actions.

Également dans le cadre du téléchargement de cet utilitaire, un fichier .cb est fournis avec l'archive de la doc, avec le résultat avant et après la génération du parcours d'outil et une explication de la façon dont les variables d'entrée du "docteur polyligne" affectent la génération des nouvelles lignes.