

Plugin Gestionnaire de thèmes.

[Ver. 1.2.0 par Eddycurrent, traduction dh42]

But

Permet à l'utilisateur de créer des paramètres personnalisés pour le jeu de couleurs de CamBam, tel que défini dans le menu "Outils/Options" et permet d'enregistrer et de charger différents jeux de couleurs.

Installation

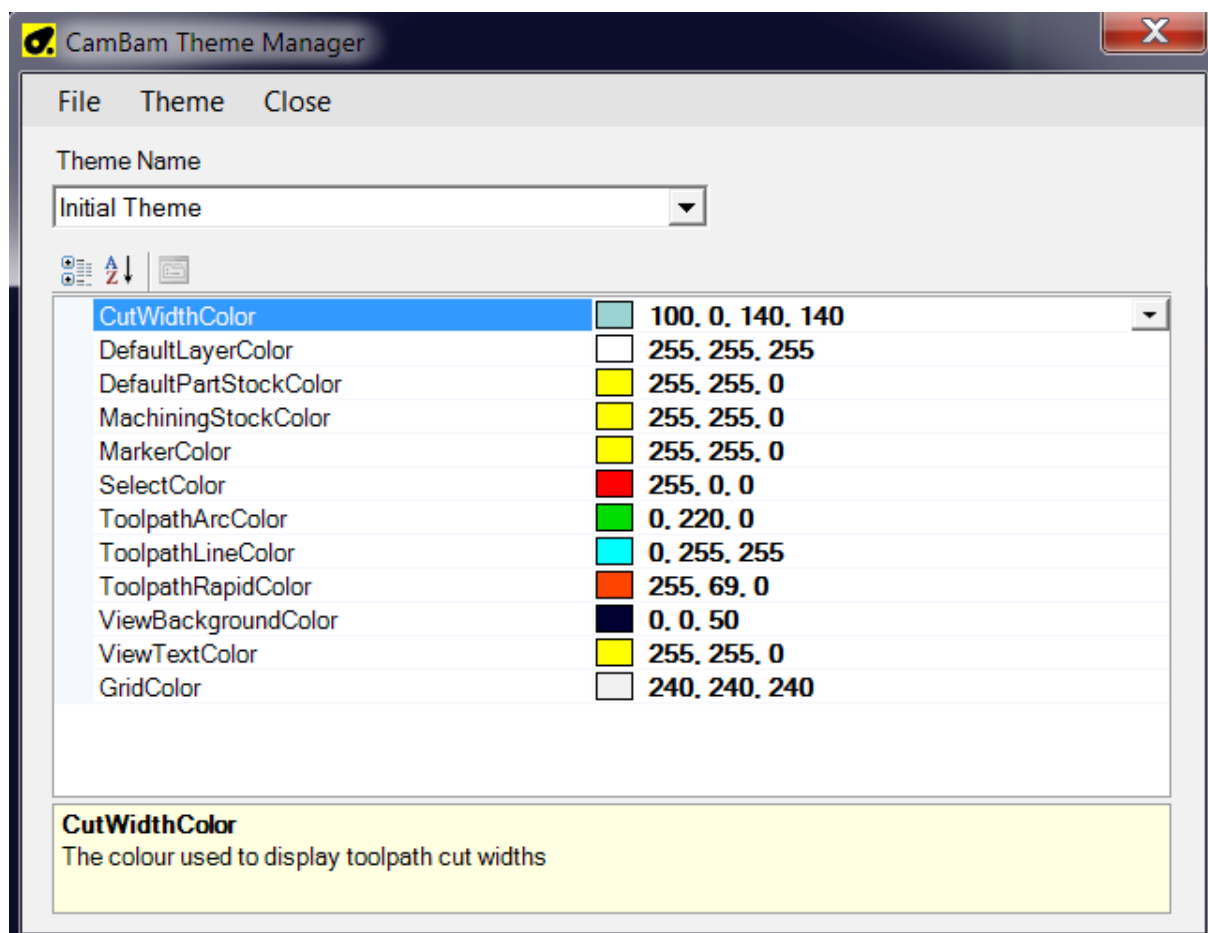
Comme tous les plugins, le fichier peut avoir besoin d'être "débloqué" en premier ; assurez vous que le fichier .zip se trouve dans un dossier où vous avez les autorisations (comme le dossier *Documents* par exemple) puis décompressez-le.

1. Faites un clic droit sur le **fichier dll** (et non sur le .zip) et sélectionnez **Propriétés**
2. Sur l'onglet *Général*, vous verrez en bas un bouton appelé **Débloquer**, cliquez dessus puis sur **Appliquer**, puis sur **OK**

Le fichier dll doit maintenant être placé dans le dossier Plugins de CamBam. Au redémarrage, le plugin apparait comme "Gestionnaire de thèmes" dans le menu "Outils" de CamBam.

Interface utilisateur

Voici l'interface utilisateur :



Termes utilisés

Thème - Une collection de couleurs utilisées par CamBam.

Gestionnaire de thèmes - Le nom de ce plugin.

Actuellement sélectionné - Le nom d'un thème qui est actuellement affiché dans la liste déroulante du gestionnaire de thèmes appelée "Theme name"

Couleurs par défaut de CamBam - Les couleurs utilisées suite à une nouvelle installation de CamBam.

Options de menu

File>New>From CamBam Default

Pour créer un nouveau thème qui utilisera le jeu de couleurs par défaut de CamBam.

File>New>From Current Settings

Pour créer un nouveau thème qui utilisera le jeu de couleurs actuellement en cours d'utilisation.

File>New>Clone From

Pour créer un nouveau thème qui copie les paramètres d'un autre thème.

File>Save All Changes

Pour enregistrer tous les thèmes créés dans un seul fichier appelé "CamBamThemes.config" Tous les fichiers relatifs au plugin Gestionnaire de thèmes sont stockés dans le dossier Styles du dossier système de CamBam. C:\ProgramData\CamBam plus 1.0\

File>Export Theme

Pour enregistrer le thème actuellement sélectionné dans un fichier appelé "CBTheme-[nom du thème sélectionné].thxml" par exemple. si le thème actuellement sélectionné s'appelle "Dark Theme 2", alors le fichier s'appellera "CBTheme-Dark Theme 2.thxml" Un préfixe "CBThem-" est utilisé pour une reconnaissance facile et pour forcer le "regroupement" dans l'Explorateur Windows.

File>Import Theme

Pour ouvrir et importer un fichier de thème précédemment exporté dans le gestionnaire de thèmes. Si un thème du même nom existe déjà dans le gestionnaire de thèmes, un avertissement sera affiché et l'opération d'importation sera annulée.

Theme>Apply

Pour remplacer le schéma de couleurs de CamBam par ceux du thème actuellement sélectionné.

Theme>Rename Selected

Pour renommer le thème actuellement sélectionné.

Theme>Remove Selected

Pour supprimer un thème de la liste déroulante des thèmes.

Close

Pour fermer la fenêtre du gestionnaire de thèmes. Si des modifications ont eu lieu dans le gestionnaire de thèmes mais qu'un "File>Save All Changes" ne s'est pas produit, un message d'avertissement apparaîtra permettant d'enregistrer d'abord le fichier de thèmes.

Colours

Les couleurs peuvent être modifiées de la même manière que dans le menu "Options" de CamBam. c'est-à-dire, cliquez avec le bouton gauche de la souris dans une case affichant des les valeurs de couleurs, puis entrez de nouvelles valeurs ou utilisez le Sélecteur de couleurs.

Les nombres représentent les valeurs ARGB ;

A = alpha ou transparence, 255 = solide, 0 = entièrement transparent.

R = composante rouge.

G = composante verte.

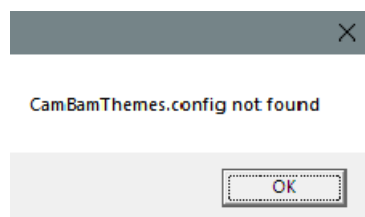
B = composante bleue.

Si la valeur alpha ne vous concerne pas, entrez simplement les trois valeurs RGB et alpha sera mise par défaut à 255.

Utilisation

Ces premières étapes sont très importantes.

1. Lorsque le gestionnaire de thèmes est exécuté pour la première fois, il ne trouvera pas le fichier appelé "CamBamThemes.config" dans le dossier "styles" du système de CamBam.



Cliquez sur "OK" et le plugin s'ouvrira en utilisant les paramètres actuels comme nouveau thème.

Ce thème sera nommé "Initial Theme", vous ne devez PAS le modifier, sinon les modifications ultérieures apportées au schéma de couleurs seront perdues à jamais, tout comme elles le seraient si vous les modifiiez dans le menu Options de CamBam.

2. Utilisez "File>Export Theme" pour enregistrer le "Thème initial" en tant que sauvegarde pouvant être importée ultérieurement si nécessaire.

3. Créez d'autres thèmes avec les noms de votre choix et changez les couleurs à votre convenance.

N'oubliez pas : NE CHANGEZ PAS le "Initial Theme", il s'agit de votre enregistrement des couleurs utilisées au moment de l'installation du gestionnaire de thèmes.

Remarques

1. Il a été constaté que même l'utilisation des "Options" de CamBam pour changer les couleurs n'affectait pas la couleur du calque "par défaut" créé automatiquement.

La couleur "DefaultLayerColor" semble s'appliquer uniquement aux nouveaux calques ajoutés par l'utilisateur.

2. La couleur "DefaultStockColor" a été remplacée par "DefaultPartStockColor" car elle s'est avérée s'appliquer uniquement au niveau du groupe d'usinage et non au niveau de du dossier Usinage.

3. La couleur « MachiningStockColor » (couleur du brut) a été ajoutée car il a été constaté que le brut est toujours défini par défaut sur « 255,165,0 » lorsque CamBam est lancé. Pour réappliquer le choix de l'utilisateur à la couleur du brut, utilisez "Theme>Apply" après l'ouverture de CamBam ou ne faites rien si cela ne vous concerne pas.

4. Les options d'exportation/importation de thèmes permettent aux utilisateurs d'échanger facilement des thèmes.